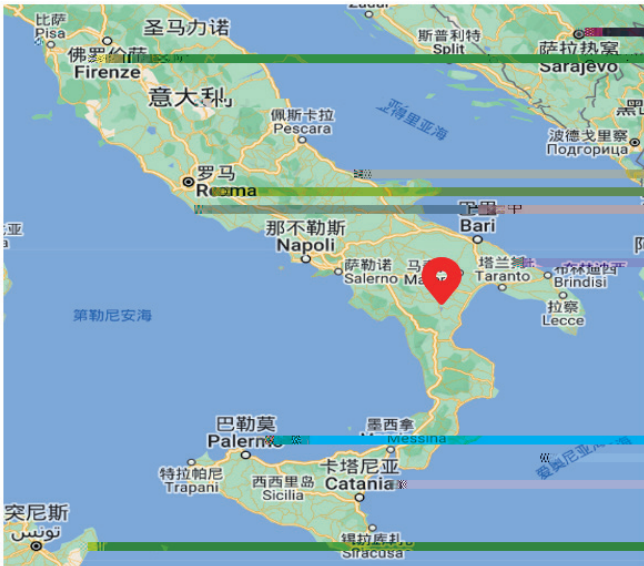


# Tiger Neo 3.0 TBC

## 2.04%

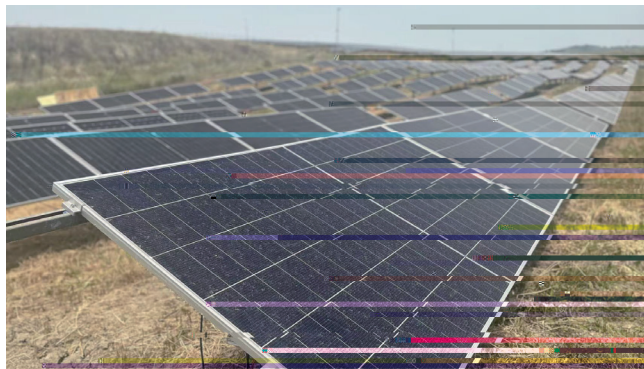
BSe[USFS  
 T[YWdNWd 3.0 TBC  
 :  
 40.42, 16.16,  
 1800] WZ/\_ , 45  
 TμV SμD  
 N TOPCa`  
**2.04%**

组件技术	组件功率 /W	组件尺寸 (mm)	组件类型
Tiger Neo 3.0	605	2278x1134	
TBC	610	2278x1134	



2024 7 -11 T[YWdNWd 3.0  
**4.21 kWh/kW TBC**  
**2.04%**  
 3.0  
**4.13 kWh/kW**  
 TOPCa` T[YWdNWd

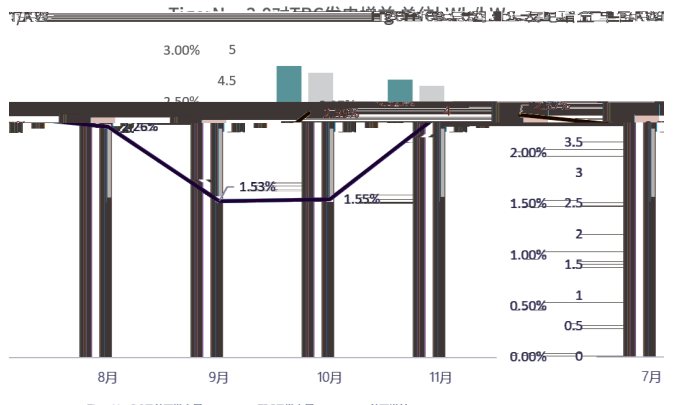
月份	Tiger Neo 3.0 日单瓦发电量 kWh/kW	常规 TBC 组件 日单瓦发电量 kWh/kW	单瓦增益
7	4.75	4.64	2.37%
8	4.52	4.42	2.26%
9	3.98	3.92	1.53%
10	3.94	3.88	1.55%
11	3.86	3.77	2.39%
	<b>4.21</b>	<b>4.13</b>	<b>2.04%</b>



图：项目照片

T[YWdNWd 3.0 N HOT 4.0  
5%

N TOPCa`



NWd 3.0 TBC TOPCa` T[YWd  
 33, 16  
 1\_